

第31号

平成20年4月

九大病院だより

九州大学病院
広報委員会発行

TAKE FREE! > 九大病院だよりは患者さん向けの広報紙です。ご自由にお持ち帰りください。

九州大学病院に“お墨つき” —(財)日本医療機能評価機構が認定—

九州大学病院は、第三者による評価として(財)日本医療機能評価機構(坪井栄孝理事長)から医療の質など、同財団が定める病院としての機能について審査を受け、福岡地区は1月28日、別府地区は2月18日に認定を受け、しかも高い評価を得ました。

この評価機構は平成7年、厚生労働省の委託を受けて発足、国内で活動している大小さまざまな病院を第三者機関として審査し評価する、いわゆる“お墨つき”を与える機関で平成20年3月現在、全国8,892病院のうち2,466病院が認定を受けています。

本院は受審にあたって平成18年から各検討委員会の設置のほか、各種マ

ニユアルの整備や本院の基本方針の明文化、外末診察室など施設面については問題点の改修を行うなど準備を進めてきました。

病院の現況などを自己評価した書面審査のほか、昨年10月23日から福岡地区、10月29日から別府地区の各3日間、診療、看護、病院管理などの専門家の訪問を受け、医療の質と安全などについて審査を受けました。病院長のリーダーシップのもと、受審担当の石橋達朗副病院長、中畑高子看護部長を始め事務職、医療スタッフなど全職員が一体となってあらゆる作業、動作、サービスを見直し、その結果、通常数回の審査でやっとパスする難関を一回でクリアす

ることができました。

これで名実ともに「患者さんに満足され、医療人も満足する医療の提供ができる病院」という、本院が掲げる病院「理念」が第三者機関から立証された訳です。さらなるステップアップを目指して病院の全職員が一丸となって患者さんのために、安全で安心、快適で、より質の高い医療サービスを提供できるよう努力してまいります。



新病院長挨拶

九州大学病院は、長い歴史の中でわが国における近代医学発祥の地として、診療・教育・研究の中心的役割を果たしてきました。現在、九州大学病院は、医学部(医学科・保健学科・生命科学科)、歯学部および生体防御医学研究所の三部局の統合体として機能しています。そして、三部局の診療・卒前卒後教育・研究の重要な役割を担っています。

日本における政治、経済、社会状況を反映して、大学病院は今大きな変革の影響を受けています。平成16年より独立行政法人化が施行され大学独自の運営と工夫が求められています。また、大学間で競争する時代に突入しています。

その他に医師不足、地域医療崩壊、医療事故・医事

九州大学病院長 久保 千春



Chiharu Kubo

紛争などの多くの社会的問題があります。このような状況の中で私は九州大学病院を

1. 診療・研究・経営のバランスのとれた病院
2. 活力のある研修・教育病院
3. 透明性が高く、民主的で安心できる病院にしたいと思います。

九州大学病院は有能な人材とすばらしい環境を持っています。これらを生かし、英知を結集し、発展させていきたいと思っています。どうか宜しくお願い申し上げます。

4月から診療費用が変わります

医療費（診療報酬）が改定されます。

医療費は正式には病名やけがなどの治療、検査、薬などの公定価格で、診療報酬と呼ばれています。2年に1回程度改定されますが、今回は医療の技術料等が+0.35%、薬や材料価格が-1.2%、全体で0.02%の引き下げになりました。

75歳以上の方を対象にした「後期高齢者医療制度」が始まります。

ご加入の後期高齢者医療広域連合が個人ごとに発行する保険者証をご確認ください。窓口負担は、従前どおり1割（増徴並み所得の方は3割）のまま変わりません。同一月内に支払った自己負担額や、介護保険の利用者負担額と合わせて1年間に支払った自己負担額の合計額が一定の金額（課税額）を超えた場合には、課税額を超えた金額が申請により払い戻されます。

	自己負担額（月額）		自己負担総額（年額）
	外住（個人ごと）	外住+入院（世帯単位）	
① 現役並み所得者 例1	44,400円	80,100円+1%※2 (44,400円)※3	67万円
② 一般	12,000円	44,400円	56万円
③ 市町村民長寿課別の世帯に属する方（市区外の方）	8,000円	24,800円	31万円
④ ①のうち、年金受給額80万円以下の方		65,000円	19万円

※1同一世帯の保険者の所得と、合計収入により判定されます。課税所得45万円以上、かつ合計収入が課税所得者の方で150万円以上、保険者1人の所得：383万円以上の場合。

※2所得者が207,000円を超えた場合、超過額の1%が加算される。

※3（ ）内の金額は、多数派自治体12ヶ所に2割以上前期高齢者の世帯を受け付けた自治体の場合、保険料については、健康保険や共済組合の被保険者の被扶養者であった方は、新たに保険料の負担が生じます。このため、制度加入時から2年間は保険料を半額に、更に平成20年度の特別措置として、年度の前半は凍結、後半は9割軽減となります。

後期高齢者医療制度の詳細については、各県の後期高齢者医療広域連合（福岡県はTEL 092-651-3811）またはお住まいの市町村へお問い合わせください。



別府先進医療センターのご紹介 外科

九州大学病院附属先進医療センター外科
門診療科では、主としてがんの診療と再生医療に力を入れています。今回は、自己創製組織由来の幹細胞を用いた「難治性の癌孔（ろうこう）」に対する治療をご紹介します。
「癌孔」とは腫瘍と隣接の間に生じた本来はない、空洞です。炎症性腫瘍（クロールン氏病やかいよう性大腸炎）や消化管の吻合部（ふんごうぶ：縫い合わせるところ）がうまくつながらない場合、皮膚や関節の腫瘍と隣が癌孔を形成し、もれ出した癌の内容物で隣部に腫れや痛みが生じます。この難治性癌孔に、さまざまな細胞に分化する幹細胞を移植し治療をめざしています。

第4回 家庭の安全対策

…なにげない動作の中にも、危険あり…

何気ない毎日の動作の中で、「アタ、危ない」と、ヒヤッとしたことはありませんか？何でもないと思うような動作でも、体が崩れて「あれっ？」と思うような危ない場面は、意外に多いのです。

例えば、入院生活の中でよく起こるものが、ベッドの下の敷し垫、ベッドの上から手を伸ばし、あと少しで手が届くところで、ベッドからドスンと落ちてしまったり、腰を下げてシャワーをしていて、腰を上げたときにクラッシュして転倒した方もおられます。

不用意に頭を下げたり、低い姿勢からの立ち上がりなど、急な姿勢の変化で私たちの身体は簡単にバランスを失ってしまいます。

ゆっくりとした動作、安定した姿勢をとってから動く、体の支えを確保して動く、などをお勧めします。



「あー、もうちょっとは看護です」

電子カルテを導入しました

2月1日から九州大学病院に「電子カルテ」が導入されました。紙カルテに記入していた患者さんの診療記録を、コンピュータに入力して管理する方法に刷新しました。

記入が簡単で持ち運べる紙カルテと違って、電子カルテは入力装置の設置場所や方法が決まっており、スタッフが変わらないことでもあってコンピュータへの入力に時間がかかっています。患者さんをお待たせすることもあり、ご不便をおかけしています。

しかしながらカルテの電子化は、患

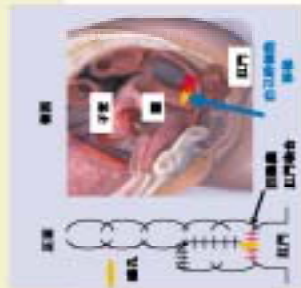
者さんの大切なカルテ記録を迅速かつ適切に共有し、失うことがないように保存し、プライバシーを守り、患者さんの取り違いを抑制し、患者さんが待たされる原因を見出します。さらに待ちまわりの高い医療を確保するためには、蓄積したデータを分析することは、なくてはならないものです。

それぞれの病院に連院・入院した期間の診療記録が読めるだけでなく、将来的には日本の医師一人一人にとって、生涯にわたる一貫した健康記録が存在し、適切に使用される社会的な仕組み

が必要だと言われています。九州大学病院にとってカルテの電子化は、その土台作りとも書えるでしょう。



電子カルテを使った医師の診察



興味ある方はホームページをご参照ください。
http://www.amb-beppu.kyushu-u.ac.jp/MIIB_hosp/kyosams.html

ボランティア募集

九州大学病院はボランティアを募集しています。

現在、「外来」「図書室」「小児医療センター」の3つに分かれ、9グループが活動中です。外来では受診のお手伝い、図書室では本の貸し出し等、病棟ではグループが本の読み聞かせ、映画会、付添者へのお茶会開催など多様な活動を行っています。

関心のある方は是非、下記へご連絡ください。

連絡先：090-8660-8538

(ボランティアコーディネータ：西山)

受付時間：

8：30-15：30



「宅急便 手ぶら入退院サービス」のお知らせ!!

➡ 料金は通常ご家庭で利用する場合と同一料金です

九州大学病院では、患者さんのお荷物を配送するサービスを開始しました。

詳細は恵愛団売店、病棟クラーク、フリーダイヤルにお問い合わせください。

【サービスの内容】

1. ご自宅から病室までの荷物の配送
2. 病室からご自宅までの荷物の配送
3. 荷物の一時お預かり

【受付窓口】

①フリーダイヤル：0120-01-9625

[9:00-17:00]

②③各階病棟クラーク、または恵愛団売店（南棟B1階）

[病棟クラーク 9:00-17:00]

[恵愛団売店 平日 8:30-20:00、
土日祝 9:00-18:00]

【配送業者】

①②③いずれもヤマト運輸株式会社

● 病院内では女性専属スタッフがお部屋まで伺い、「荷造り・荷解き」を無料でお手伝いします

● ダンボール箱は無料サービス

外来診療日一覧

お尋ねは、下記の診療科等に直接お電話願います。午前中は大変込み合い、電話がかかりにくい場合があります。予めご了承下さい。(市外局番は「092」です)

科名(増設番号)	初診日	再診日
内科(増設部) (642-5300) 内科(再診) (642-5302)		
血液・腫瘍内科		
免疫・膠原病・ 感染症内科		
消化器内科		
1 2 腎・高血圧・ 脳血管内科	月～金	①～⑤
内分泌代謝・ 糖尿病内科		
肝臓・脾臓・ 胆道内科		
総合診療部		
先端分子・ 細胞治療科		
1 臨床遺伝医療部 (642-5421)	①～⑤	⑤
2 心療内科 (642-5335)	月・木	②③④⑤
2 神経内科 (642-5349)	①②③④	①②③
2 循環器内科 (642-5371)	月～木	①②③
2 呼吸器科 (642-5388)	月・水・金	①②③④⑤
2 産科(642-5409) 婦人科(642-5900)	火・木	①～⑤
北 棟 5 小児科 (642-5430)	月～金	①～⑤

科名(増設番号)	初診日	再診日
1 先端工医学診療部 (642-5093)	月～金	①～⑤
1 第一外科 (642-5453)	火・木・金	①②③④⑤
1 第二外科 (642-5479)	月・水・金	①②③④⑤
1 整形外科 (642-5504)	月・水・金	⑤
2 脳神経外科 (642-5533)	月・水・⑤月・水・⑤	
2 心臓血管外科 (642-5565)	月・水	①②③④
北 棟 5 小児外科 (642-5578)	月・水・金	①②③④⑤
2 皮膚科 (642-5597)	月・水・金	①②③
2 泌尿器科 (642-5615)	月～金	①②③④⑤
1 精神科神経科 (642-5640)	①②③	①～⑤
1 眼科 (642-5660)	月・水・金	①～⑤
2 耳鼻咽喉科・ 頭頸部外科 (642-5691)	①②③④	①②③④⑤
1 放射線科 (642-5705)	月・水・金	①～⑤
2 麻酔科・ 救急科 (642-5719)	月・水・金	①②③④⑤

※○印の曜日は予約が必要です。
※電話予約受付時間14:00～16:00
予約に関するお問い合わせは、各診療科
外来へ直接お電話ください。(但し麻酔
科・救急科は月・水・金のみ)

科名(増設番号)	初診日	再診日
北 棟 4 口腔画像診断科 (642-6471)	月～金	①～⑤
4 口腔総合診療科 (642-6490)	月～金	①～⑤
4 歯周病科 (642-6425)	月～金	①～⑤
4 歯内治療科 (642-6430)	月～金	①～⑤
4 咬合補綴科 (642-6435)	月～金	①～⑤
4 矯正補綴科 (642-6440)	月～金	①～⑤
5 全身管理歯科 (642-6483)	月～金	①～⑤
5 小児歯科 (642-6465)	月～金	①～⑤
5 矯正歯科 (642-6460)	月～金	①～⑤
5 顎顔面口腔外科 (642-6445) (642-6450)	月～金	①～⑤
5 歯科麻酔科 (642-6470)	月～金	①～⑤

診療施設等	電話番号
救命救急センター	642-5871
642-5072	
誇 関 外 受 付	642-5163
総合外来受付	642-5138
入院受付	642-5150
公費申請窓口	642-5153
地域医療連携センター	642-5165
支払い窓口	642-5169
リハビリ受付	642-5062
社会福祉相談窓口	642-5167
在宅療養支援室	642-5185

● 林診日

土曜日、日曜日、
祝日、
年末年始
(12/29～1/3)

● 受付時間(窓口)

8：30～11：00
自動再受付機
8：15～11：00

● 外来玄関開閉時間

7：00～18：00

● 各科部門

● 受付時間

初診
8：30～11：00
再診
8：30～15：00
(矯正歯科は、
8：30～16：00)

注

- 予約がある場合はこの限りではありません。
- 再診の方でも、1年以上未診の方を除く場合は、初診の日・時間となる場合がありますので、あらかじめ受付科(外来)にお知らせください。

病院にお越しの際は**保険証**をお忘れなく！※保険証の表示がない場合には、保険の取扱いができません。

病院の理念 患者さんに満足され、医療人も満足する医療の提供ができる病院を目指します。

【理念に基づく実行目標として、下記の5つを掲げています】

基
本
方
針

- ① 地域医療との連携及び地域医療への貢献の推進
- ② プライマリ・ケア診療の充実
- ③ 全人的医療が可能な医療人の養成
- ④ 専門医療の高度化を目指した医学研究の推進
- ⑤ 国際化の推進

携帯電話からも九州大学病院ホームページの診療案内・診療日案内・交通案内が閲覧できます。アドレスは <http://www.hosp.kyushu-u.ac.jp> です。

外来患者さん用の駐車場を準備していますが、駐車台数が限られていますので出来るだけ公共交通機関をご利用いただきますようお願いいたします。

(代表)092-641-1151
時間外受付092-642-5163
〒812-8582
福岡市東区馬出3丁目1番1号