

「高度な医療」の実績数

「高度な医療」の定義

次のいずれかに該当する医療を「高度な医療」と定義しています。

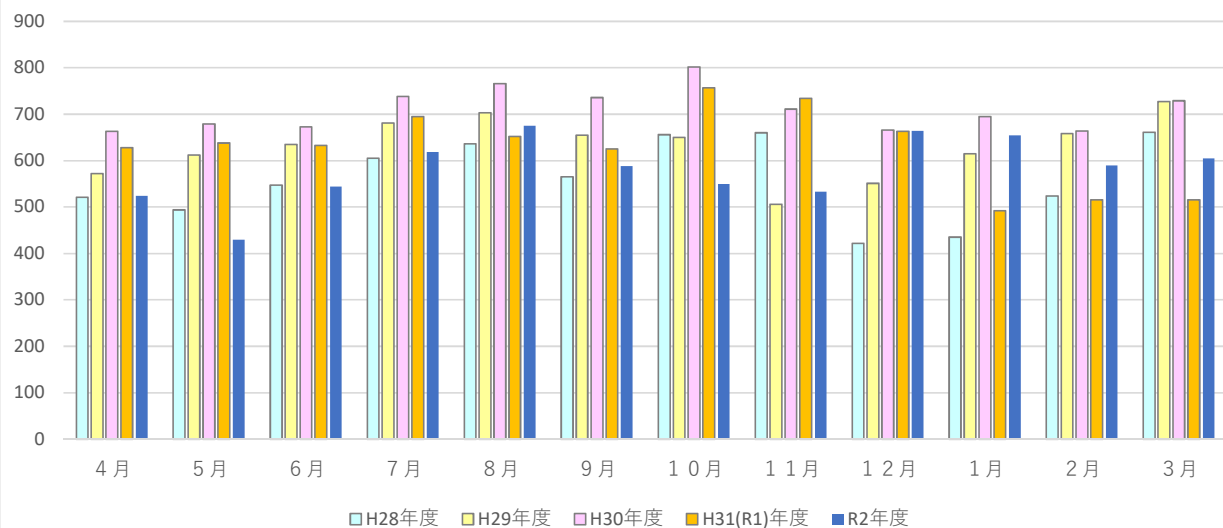
①	地域の中核医療機関から依頼される大学病院でしか行えない特殊な診断や難易度が高い高度な技術が必要とする医療
②	先進的な技術や薬剤、または、特殊な医療機器の使用を必要とする医療
③	発生頻度が低い疾病や特に専門性が高い救急医療など

当院の実績

	H28年度	H29年度	H30年度	H31(R1)年度	R2年度
4月	521	572	663	628	524
5月	494	612	679	638	430
6月	547	635	673	633	544
7月	605	681	738	695	619
8月	636	703	766	652	675
9月	565	655	736	625	588
10月	656	650	802	757	550
11月	660	506	711	734	533
12月	422	551	666	663	664
1月	435	615	695	492	654
2月	524	658	664	516	590
3月	661	727	729	516	605
計	6,726	7,565	8,522	7,549	6,976

(単位：人)

当院で実施している「高度な医療」の実績（月別）



九州大学病院

KYUSHU UNIVERSITY HOSPITAL