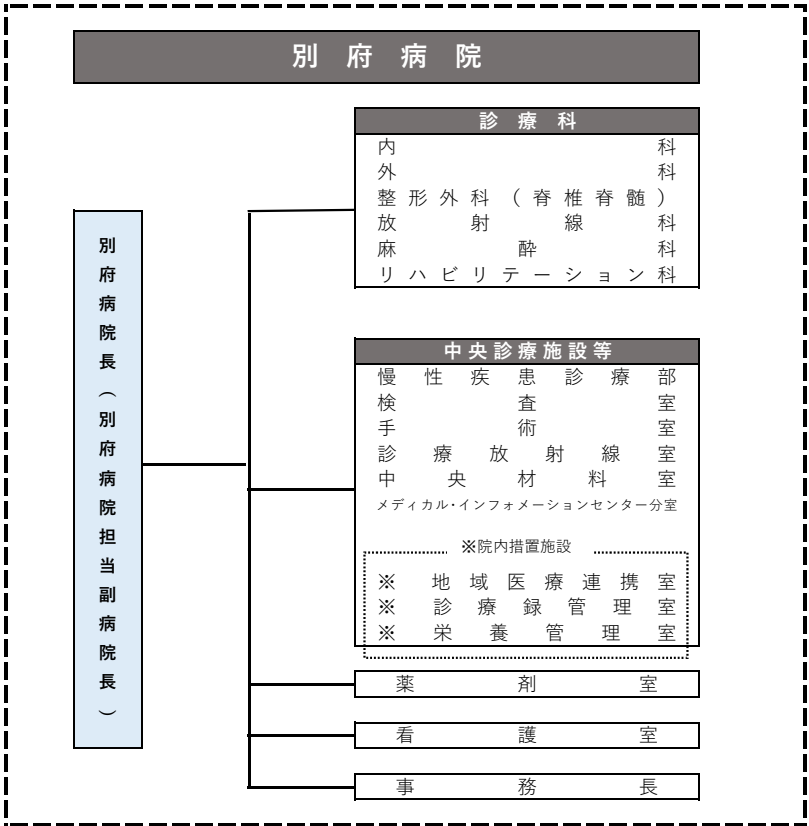
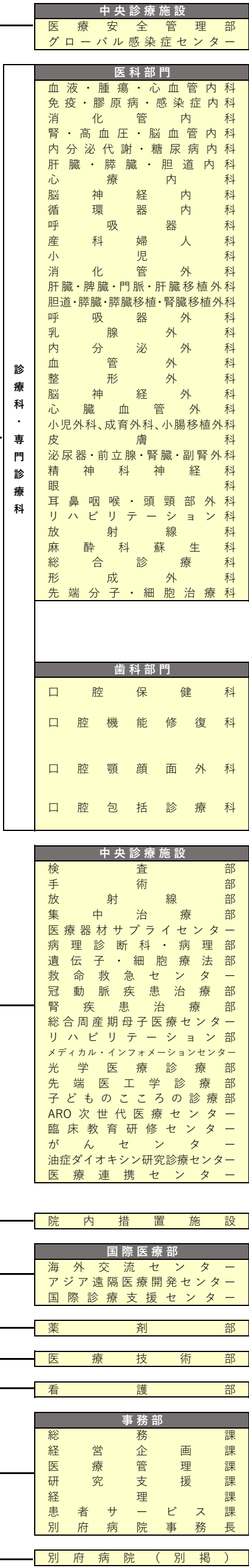
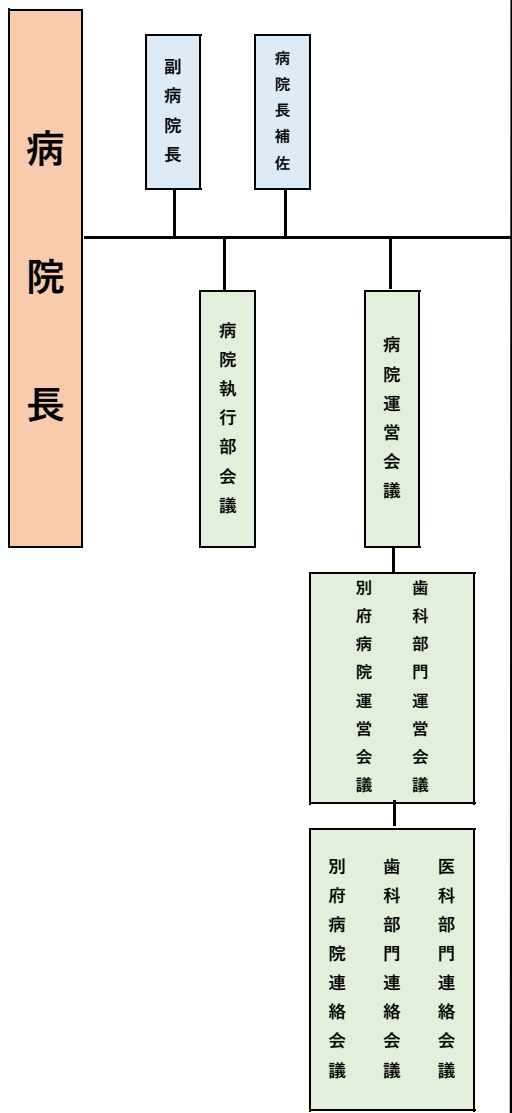


機構図



- 小児歯科・スペシャルニーズ歯科
- 矯正歯科
- 歯内治療科
- 歯周病科
- 義歯補綴科
- 咬合補綴科
- 顎口腔外科
- 顔面口腔外科
- 歯科麻酔科
- 口腔画像診断科
- 口腔総合診療科
- 高齢者歯科・全身管理歯科

- 集学的診療単位**
- 小児医療センター
 - ハートセンター
 - ブレインセンター
 - 小児救命救急センター
 - 周術期口腔ケアセンター
 - 再生歯科・インプラントセンター
 - デンタル・マキシロフェイシャルセンター
 - ECMOセンター
 - 集学的痛みセンター
 - 脳卒中センター

- 内視鏡外科手術トレーニングセンター
- MEセンター
- 歯科衛生室
- 歯科技工室
- 看護キャリアセンター
- 高度新規医療評価部
- 診療録管理室
- 栄養管理部
- 臨床遺伝医療部
- 患者相談支援室
- 造血幹細胞移植地域支援センター
- 歯科総合予診室
- 口腔検査センター