

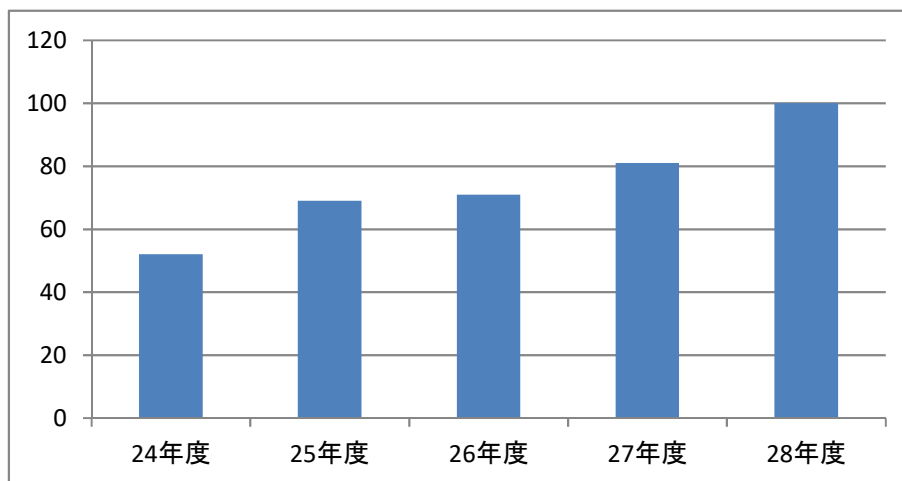
## 29.10例以上適用したクリニカルパス (クリティカルパス)の数

### 項目の解説

クリニカルパスとは、主に入院時に患者に手渡される病気を治すうえで必要な治療・検査やケアなどをタテ軸に、時間軸(日付)をヨコ軸に取って作った、診療スケジュール表のことです(日本クリニカルパス学会HP6より引用)。クリニカルパスは医療の標準化を進め医療の質と効率の向上を目指すものです。

### 当院の実績

24年度	25年度	26年度	27年度	28年度
52	69	71	81	100

(件)

### 定義

各年度1年間に10例以上適用したクリニカルパス(クリティカルパス)の数です。「10例以上」とは特異な事情(バリエーション)によるパスからの逸脱(ドロップアウト)を含み、当該年度内に適用された患者数とします。パスの数は一入院全体だけではなく、周術期等の一部分に適用するパスでも1件とします。

