

35.看護職員の研修受入人数(外部の医療機関などから)

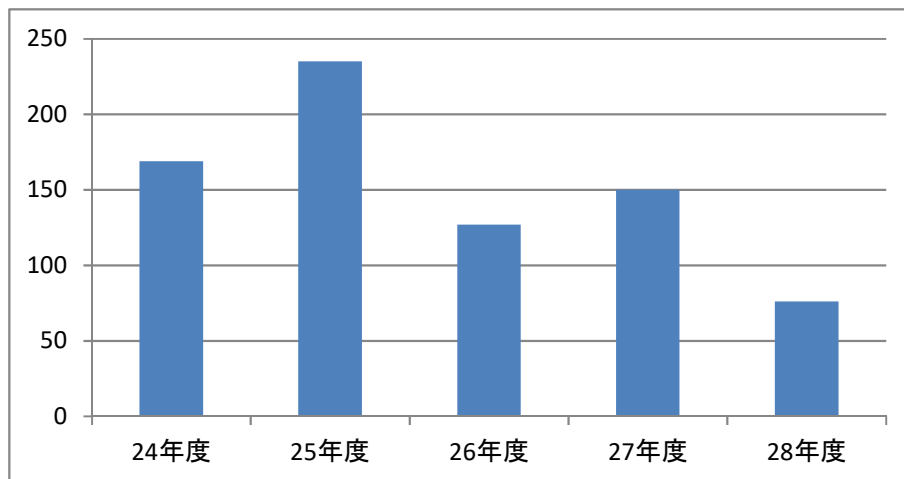
項目の解説

看護職員の技術向上のための研修を受け入れる体制について表現する指標です。教育に関する体制が整っていることを表します。単に受入人数ではなく、延べ人数(人数×日数)とし研修に対する貢献の程度を評価します。

26年度以降は、福岡県看護協会における認定看護師育成研修が修了したことにより少なくなっていますが、新人研修や院内看護研修を地域に公開して行なっています。

当院の実績

24年度	25年度	26年度	27年度	28年度
169	235	127	150	76

(人日)

定義

各年度1年間の外部の医療機関などからの研修受け入れ延べ人日(人数×日数)です。

外部の医療機関とは外の病院、外国、行政機関、個人とします。

