

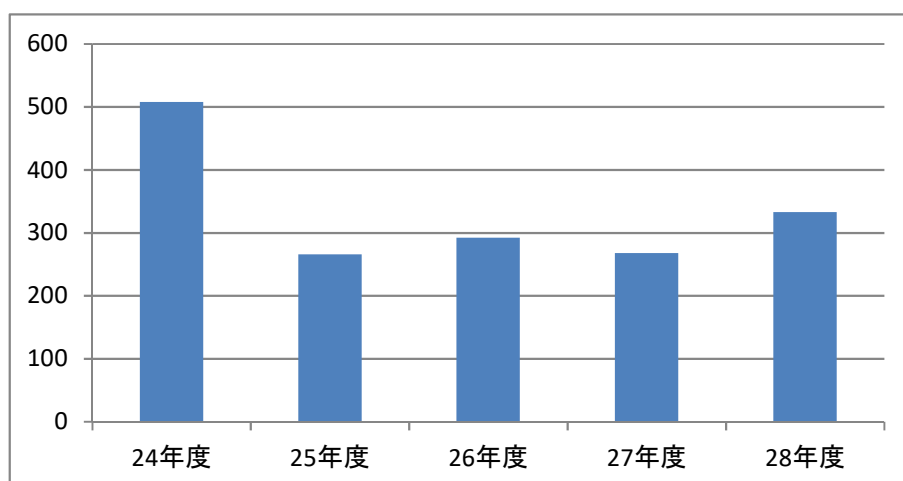
41.その他の医療専門職の研修受入人数 (外部の医療機関などから)

項目の解説

項目35から40までは、看護師、薬剤師に関する指標ですが、国立大学附属病院が医療を提供していくためには、他の医療関係者の教育にも責任を持つ必要があります。看護職員、薬剤師以外で国家資格を持つ医療専門職人材の研修を受け入れる体制を表現する指標です。単に受入人数ではなく、延べ人数(人数×日数)とし研修に対する貢献の程度を評価します。

当院の実績

24年度	25年度	26年度	27年度	28年度
508	266	292	268	333

(人日)

定義

各年度1年間の外部の医療機関などからの研修受け入れ延べ人日(人数×日数)です。

その他の医療専門職とは看護職員、薬剤師以外で国家資格の医療専門職(※)を指します。

(※)参考URL:

http://www.mhlw.go.jp/kouseiroudoushou/shikaku_shiken/

