

13. 緊急帝王切開数

項目の解説

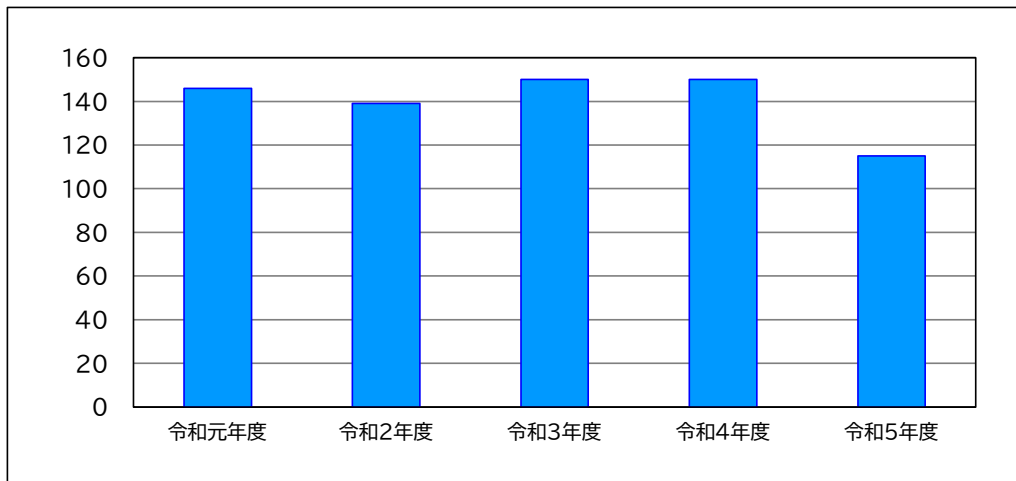
妊婦が自然分娩できない場合や、何らの理由で早急に出産が必要な場合は帝王切開が必要になります。帝王切開は予定して実施する場合と、母体や新生児に何らかの事態が生じたため緊急に実施する場合があります。緊急時に帝王切開が必要になった場合、帝王切開を行うことの出来る医師、生まれてきた新生児への治療ができる小児科医師、麻酔医、看護師、手術室などの設備が必要であり、緊急時の総合的な周産期医療の提供能力を表現する指標といえます。

当院は福岡医療圏における総合周産期母子医療センターで、NICUが充実していることもあり、胎児発育不全症例や母体救急疾患の受け入れを行っていることから、緊急での帝王切開分娩数が一定の数で行われています。

当院の実績

九州大学病院				
令和元年度	令和2年度	令和3年度	令和4年度	令和5年度
146	139	150	150	115

(単位：件)



定義

医科診療報酬点数表における、「K898・1 帝王切開術-緊急帝王切開」または、入院2日以内に「K898・2 帝王切開術-選択帝王切開」且つ「予定入院以外のもの」の算定件数です。分娩患者に対する割合などではなく実数として評価します。



九州大学病院

KYUSHU UNIVERSITY HOSPITAL