

14. 直線加速器による定位放射線治療患者数

項目の解説

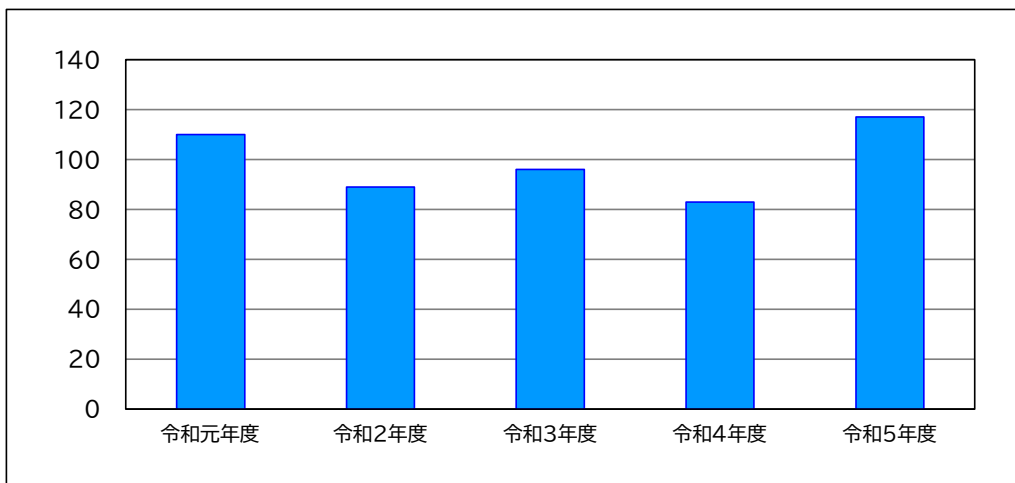
定位放射線治療とは、小さな病変に対して正確に位置を定め、1回の放射線量を多くして、短期間で放射線照射を行う治療です。がんの周辺の正常な組織をできるだけ傷つけずに、病巣を狙って治療を行うため、綿密な治療計画と施行時の正確な位置決めが必要となり、通常の放射線治療より時間と手間がかかります。本項目は、高度な放射線治療を施行する力を示す指標といえます。

定位放射線治療の普及に伴い、近隣の病院にても定位放射線治療が可能となったため若干減少後横ばいで推移しています。

当院の実績

九州大学病院				
令和元年度	令和2年度	令和3年度	令和4年度	令和5年度
110	89	96	83	117

(単位：人)



定義

医科診療報酬点数表における、「M001-3 直線加速器による放射線治療」の算定件数です。



九州大学病院

KYUSHU UNIVERSITY HOSPITAL