

36. 看護職員(保健師・助産師・看護師、准看護師の有資格者)の研修受入数(外部の医療機関などから)

項目の解説

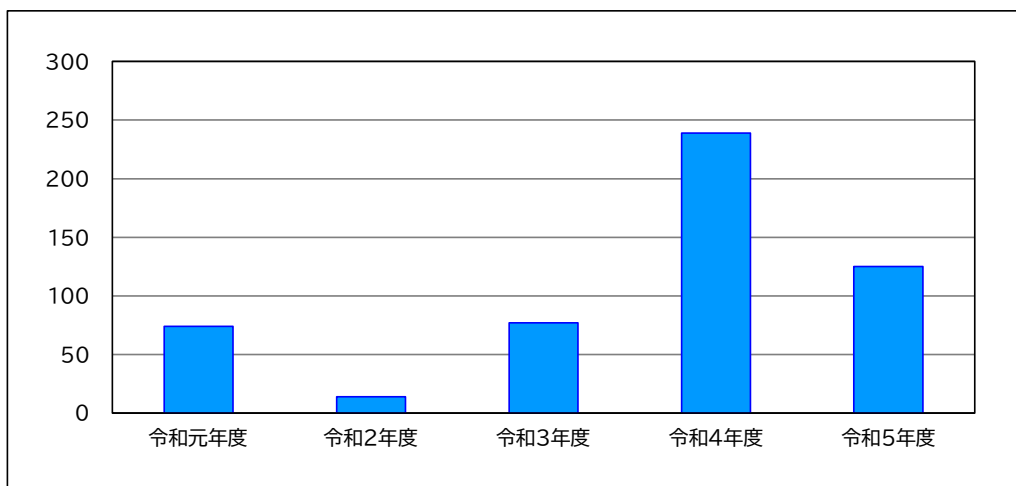
看護職員の知識・技術の向上を図るための研修受け入れ状況について評価する指標です。単に受け入れ人数ではなく、延べ人数(人数×日数)とし看護職員の教育に対する貢献の程度を評価します。

新人研修や院内看護研修を地域に公開して行なっています。

当院の実績

九州大学病院				
令和元年度	令和2年度	令和3年度	令和4年度	令和5年度
74	14	77	239	125

(単位：人日)



定義

各年度1年間の外部の医療機関などからの研修受け入れ延べ人日(人数×日数)です。外部の医療機関とは、他の病院、外国、行政機関、個人とします。

研修前の事前学習にあたるE-learningは含みません。



九州大学病院

KYUSHU UNIVERSITY HOSPITAL