

46. 臨床研修指導医講習会の新規修了者数

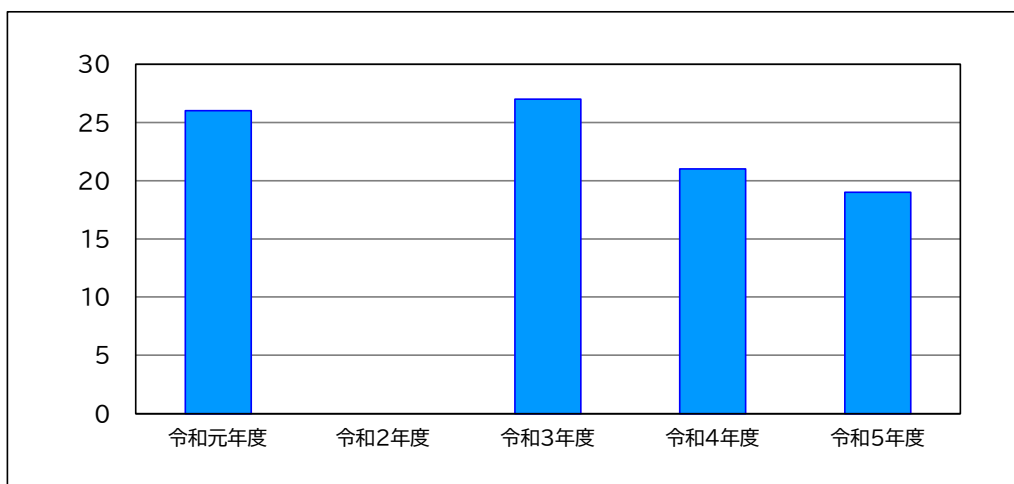
項目の解説

臨床研修指導医(以下、指導医)講習会は、指導医が臨床研修医を指導するために必ず受講しなければならない講習会です。指導医講習会は、厚生労働省が示す指針に基づいた講習内容となっており、指導医は7年以上の臨床経験を有する必要もあります。指導医講習会の新規修了者数は、国立大学病院の臨床研修における指導実績の一側面を評価する指標になります。

当院の実績

九州大学病院				
令和元年度	令和2年度	令和3年度	令和4年度	令和5年度
26	0	27	21	19

(単位：人)



定義

各年度1年間で、自院に在籍中に新たに臨床研修指導医講習会を修了した人数です。



九州大学病院

KYUSHU UNIVERSITY HOSPITAL