

## 76. 臨床研修指導歯科医数

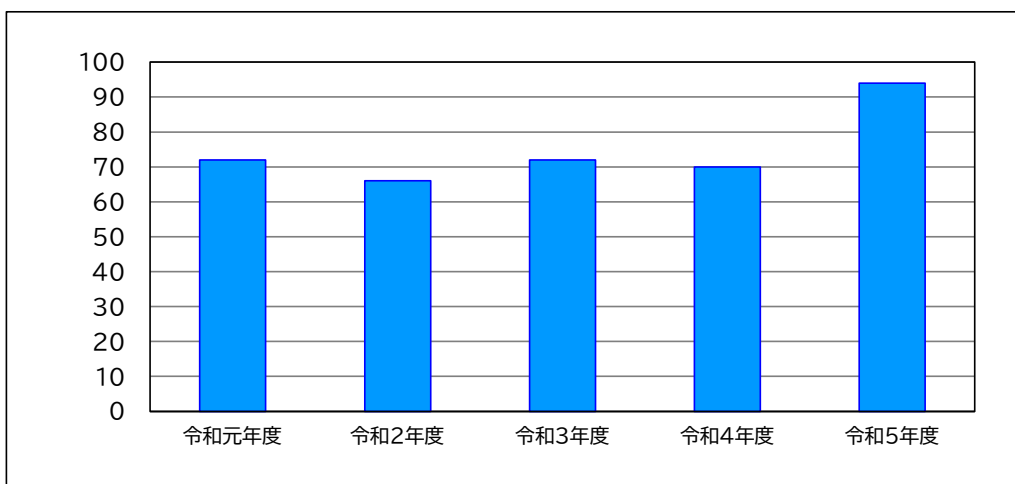
### 項目の解説

臨床研修指導歯科医とは、研修歯科医の教育・指導を担当できる臨床経験のある専門歯科医師のことで、国立大学病院の社会的責任のひとつに、診療を通じた研修歯科医の指導があり、本指標を公表することにより、優れた医療者の育成に取り組んでいること、専門歯科医の層の厚さを社会にアピールできると考えます。

### 当院の実績

九州大学病院				
令和元年度	令和2年度	令和3年度	令和4年度	令和5年度
72	66	72	70	94

(単位：人)



### 定義

各年度1年間に在籍した歯科医師のうち、臨床経験7年以上で指導歯科医講習会を受講した臨床研修指導歯科医、または臨床経験5年以上で日本歯科医学会・専門分科会の認定医・専門医の資格を有し、指導歯科医講習会を受講した臨床研修指導歯科医の人数です。



九州大学病院

KYUSHU UNIVERSITY HOSPITAL