

77. 専門医の新規資格取得者数(歯科)

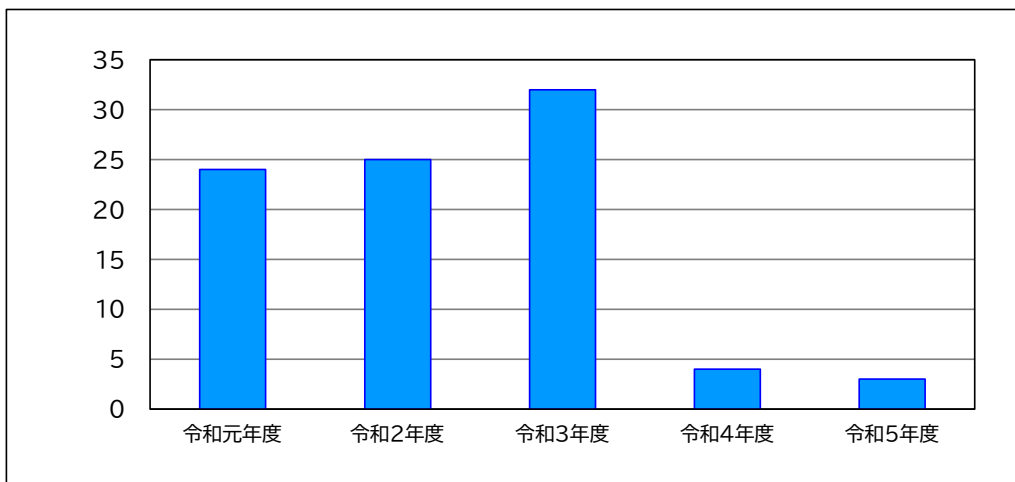
項目の解説

国立大学病院の社会的責任のひとつに、専門性の高い歯科医師の養成・教育に力を入れることがあり、本指標を公表することにより、その教育機能、高い専門的診療力を社会に示すことができると考えます。

当院の実績

九州大学病院				
令和元年度	令和2年度	令和3年度	令和4年度	令和5年度
24	25	32	4	3

(単位：人)



定義

自大学の専門研修プログラム修了者のうち、各年度1年間に、専門医認定試験に合格し、各年度中に専門医認定書を受けた者の延べ人数です。本項目は、一般社団法人日本歯科専門医機構が行う専門性に関する認定に基づく専門医の数です。「33 専門医の新規資格取得者数」の内数になります。



九州大学病院

KYUSHU UNIVERSITY HOSPITAL