

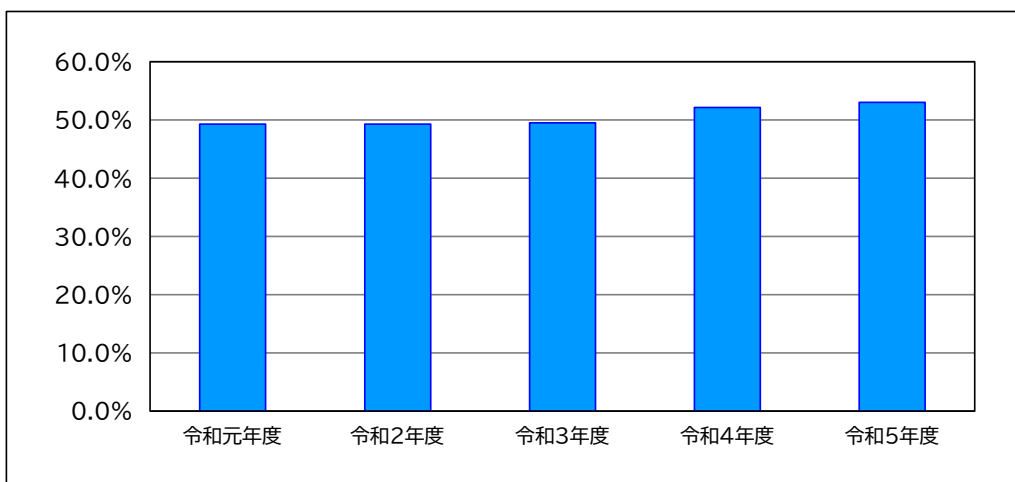
83. 紹介率(歯科)

項目の解説

本指標を公表することにより、地域の中核的な歯科病院として、地域の他の医療機関と相互理解の上で連携し、病状に応じた医療を提供していることを社会に示すことができます。特に、特定機能病院での歯科部門の特殊性を理解するために参考となり得ます。

当院の実績

九州大学病院				
令和元年度	令和2年度	令和3年度	令和4年度	令和5年度
49.3%	49.3%	49.5%	52.1%	53.0%



定義

各年度1年間の、歯科系および歯科口腔外科診療科の紹介率です。
以下の式で算出します。

$$\text{紹介率(歯科)} = (\text{紹介患者数} + \text{救急車搬入患者数}) \div \text{初診患者数} \times 100$$



九州大学病院

KYUSHU UNIVERSITY HOSPITAL