

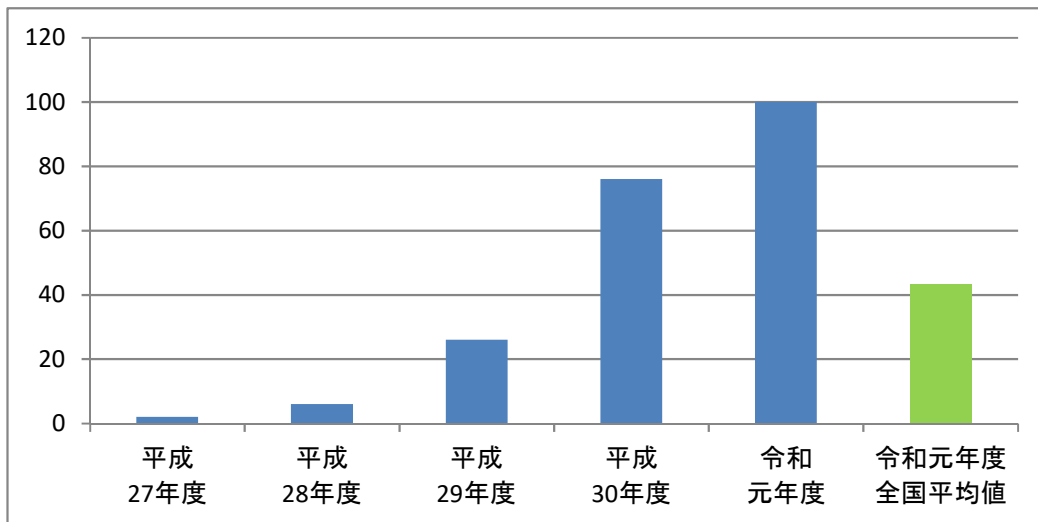
1.高度医療評価制度・先進医療診療実施数

項目の解説

国立大学附属病院が教育・研究・診療の社会的責任に応えるためには新しい治療法や検査法を研究・開発する必要があります。しかし我が国ではそれらの新しい治療法や検査法に効果が認められるまでは公的医療保険の適用がなされません。そのため開発された新しい治療法や検査法は公的医療保険が適用されるまで、厚生労働省が認定する医療施設において、高度医療評価制度・先進医療診療として公的医療保険との併用により提供されます。高度な医療に積極的に取り組む姿勢、高い技術を持つ医療スタッフ、十分な設備などが必要となることから、本項目は先進的な診療能力を示す指標といえます。

当院の実績

平成 27年度	平成 28年度	平成 29年度	平成 30年度	令和 元年度	令和元年度 全国平均値
2	6	26	76	100	44

 (件)

全国平均値は国立大学附属病院の平均値です。

定義

高度医療評価制度及び、先進医療診療の実施数です。



九州大学病院

KYUSHU UNIVERSITY HOSPITAL