

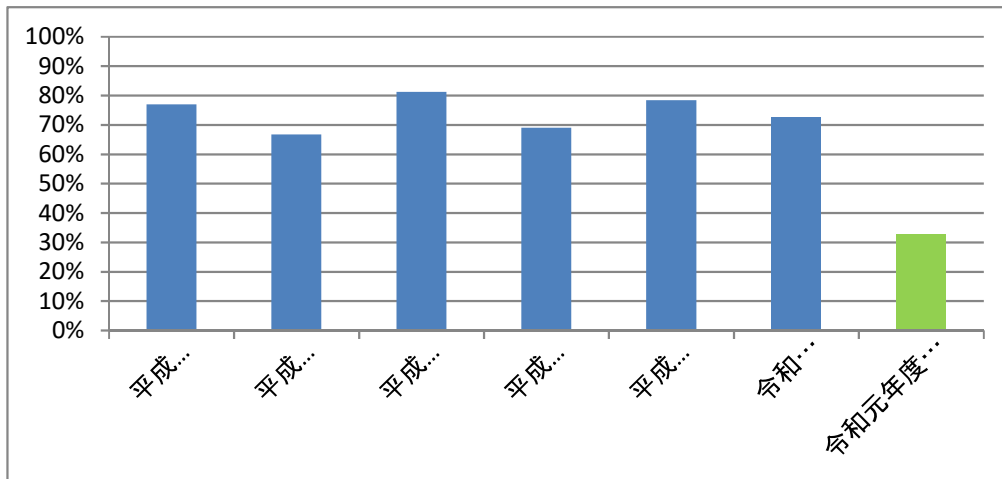
32.他大学卒業の初期研修医の採用割合(医科)

項目の解説

質の高い病院であり続けるためには魅力的な研修プログラムを提供することが必要です。この項目は、自大学医学部以外の卒業生から見た国立大学附属病院の魅力を示す指標です。

当院の実績

平成 26年度	平成 27年度	平成 28年度	平成 29年度	平成 30年度	令和 元年度	令和元年度 全国平均値
76.92%	66.67%	81.25%	68.97%	78.33%	72.73%	32.72%



全国平均値は国立大学附属病院の平均値です。

定義

他大学卒業の初期研修医の採用割合(%)です。



九州大学病院

KYUSHU UNIVERSITY HOSPITAL