

## 36.看護職員(保健師・助産師・看護師、准看護師の有資格者)の研修受入数(外部・内部の医療機関から)

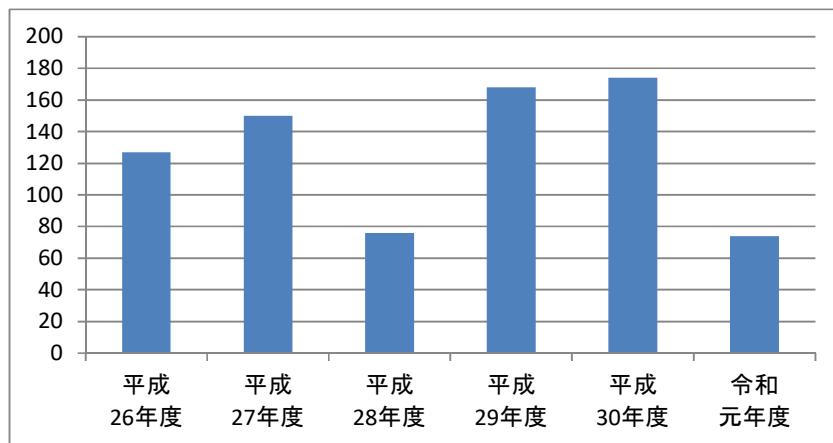
### 項目の解説

看護職員の技術向上のための研修を受け入れる体制について表現する指標です。教育に関する体制が整っていることを表します。単に受入人数ではなく、延べ人数(人数×日数)とし研修に対する貢献の程度を評価します。

平成26年度以降は、福岡県看護協会における認定看護師育成研修が修了したことにより少なくなっていますが、新人研修や院内看護研修を地域に公開して行なっています。

### 当院の実績

平成 26年度	平成 27年度	平成 28年度	平成 29年度	平成 30年度	令和 元年度
127	150	76	168	174	74

(人日)

### 定義

各年度1年間の外部の医療機関などからの研修受け入れ延べ人日(人数×日数)です。

外部の医療機関とは外の病院、外国、行政機関、個人とします。

