

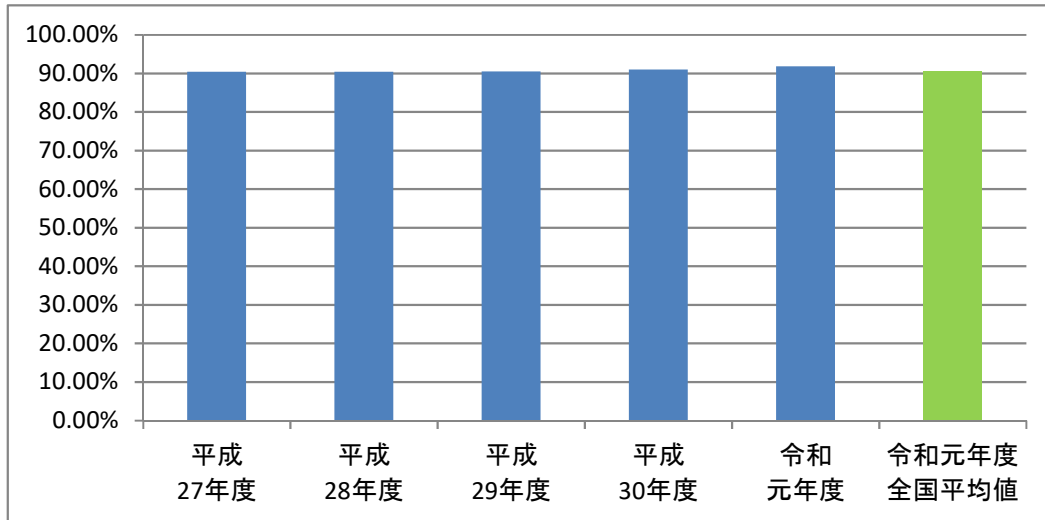
## 75.院外処方せん発行率

### 項目の解説

院外薬局へ処方せんを発行した割合を表す指標です。

### 当院の実績

平成 27年度	平成 28年度	平成 29年度	平成 30年度	令和 元年度	令和元年度 全国平均値
90.41%	90.44%	90.46%	90.98%	91.80%	90.57%



全国平均値は国立大学附属病院の平均値です。

### 定義

各年度ごとの院外処方せん発行率です。

以下の式で算出します。

院外処方せん発行率 = (外来処方せん枚数(院外)) ÷ (外来処方せん枚数(院外) + 外来処方せん枚数(院内)) × 100



九州大学病院

KYUSHU UNIVERSITY HOSPITAL