

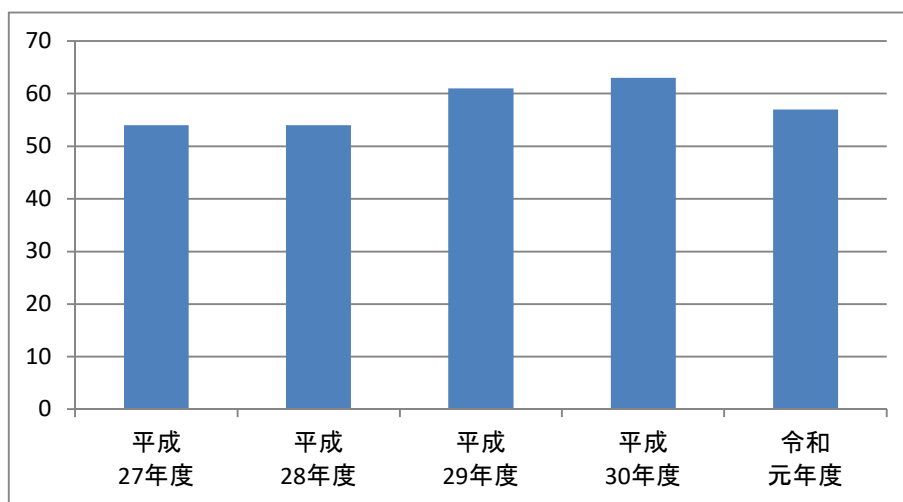
78.初期研修歯科医採用人数

項目の解説

国立大学附属病院の社会的責任のひとつに、優れた歯科医療人の育成があり、本指標を公表することにより、魅力的な研修プログラムをいかに提供しているかを社会にアピールすることができると思います。

当院の実績

平成 27年度	平成 28年度	平成 29年度	平成 30年度	令和 元年度
54	54	61	63	57

 (人)

定義

各年度6月1日時点での、初期研修歯科医採用人数です。

