

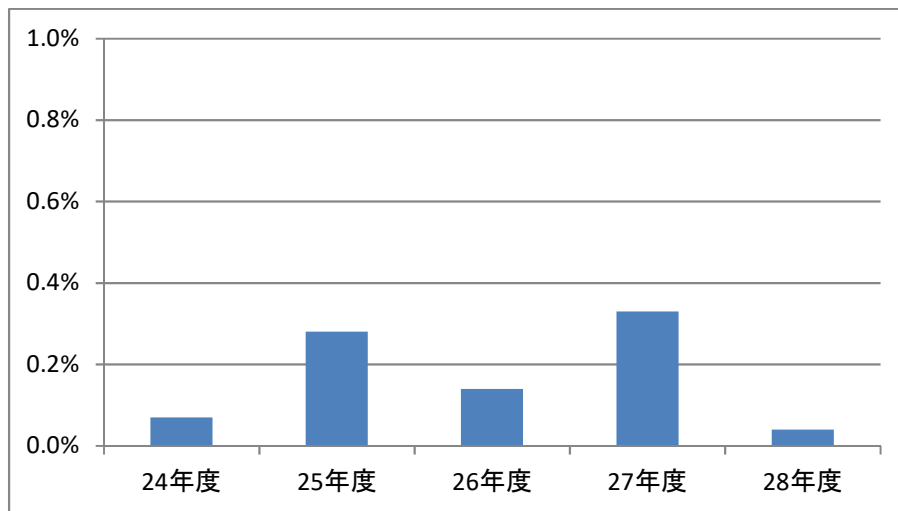
24.手術あり患者の肺塞栓症の発生率

項目の解説

「項目23 手術あり肺血栓塞栓症予防対策実施率」と同様に、肺塞栓症予防に対する病院全体の取り組みの結果を表現する指標です。

当院の実績

24年度	25年度	26年度	27年度	28年度
0.07%	0.28%	0.14%	0.33%	0.04%



定義

肺塞栓症リスクの高い患者に対する、肺塞栓症の発生率(%)です。



九州大学病院

KYUSHU UNIVERSITY HOSPITAL