

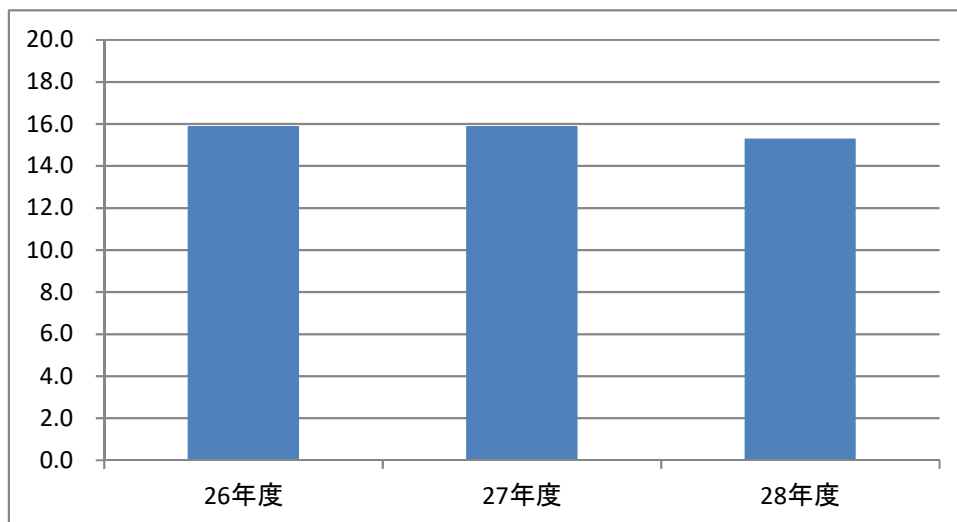
55.平均在院日数(一般病床)

項目の解説

患者が一般病床に平均何日間入院しているかを表す指標です。患者の重症度や疾病により違いがあるため単純に比較することはできませんが、質の確保と医療の効率化が高いレベルで達成されるほど、平均在院日数は短縮されるとされています。

当院の実績

26年度	27年度	28年度
15.9	15.9	15.3 (日)



定義

各年度1年間の、一般病床における平均在院日数です。以下の式で算出します。
平均在院日数＝「在院患者延数」÷（（「新入院患者数」＋「退院患者数」）÷2）

