

3.緊急時間外手術件数

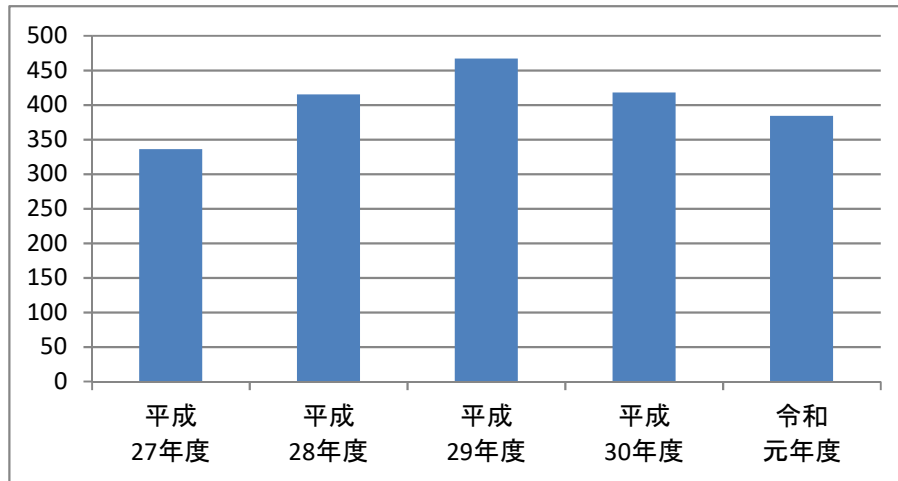
項目の解説

夕方以降から深夜、日曜日祝祭日など通常時間帯以外の手術に対応できる力を示す指標です。予定外の緊急時間外手術に常に備えるには、十分なベッド数や検査・画像診断機器などの設備、麻酔や執刀を行うスタッフが必要です。

当院では、夜間、休日も安全に手術が実施できる体制の確保に努めています。

当院の実績

平成 27年度	平成 28年度	平成 29年度	平成 30年度	令和 元年度
336	415	467	418	384

 (件)

定義

緊急に行われた手術(医科診療報酬点数表区分番号K920、K923、K924(輸血関連)以外の手術)で、かつ時間外加算、深夜加算、休日加算を算定した手術件数です。

あらかじめ計画された時間外手術は除きます。

複数術野の手術等、1手術で複数手術を行った場合でも、同一日の複数手術は合わせて1件とします。



九州大学病院

KYUSHU UNIVERSITY HOSPITAL