

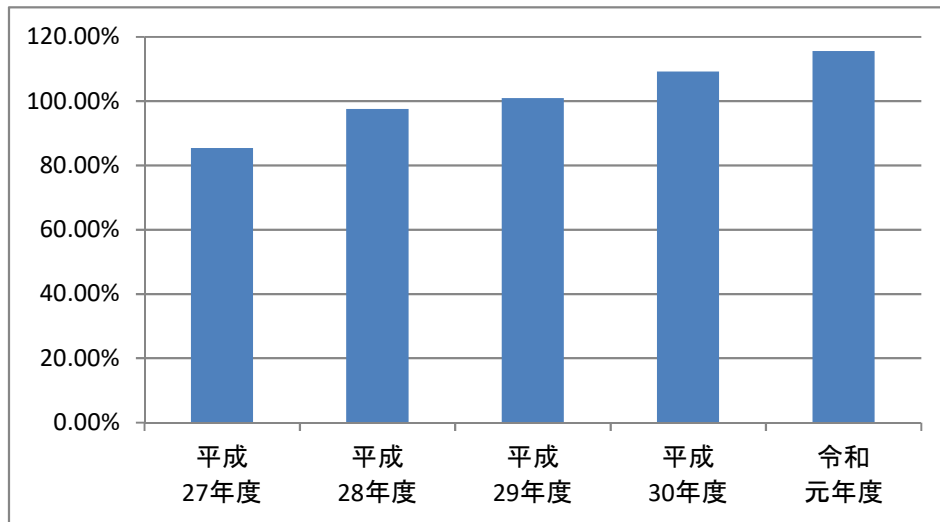
69.逆紹介率(医科)

項目の解説

他の医療機関へ患者を紹介した割合を表す指標です。地域の医療機関との連携・機能分化の指標であり、これらの指標が高い医療機関は、各患者の病状に応じた医療の提供に貢献していると考えられます。

当院の実績

平成 27年度	平成 28年度	平成 29年度	平成 30年度	令和 元年度
85.38%	97.52%	100.89%	109.24%	115.55%



当院の独自指標です。

定義

各年度ごとの医科診療科(歯科系および歯科口腔外科を除く診療科)の逆紹介率です。以下の式で算出します。

逆紹介率=逆紹介患者数÷初診患者数×100



九州大学病院

KYUSHU UNIVERSITY HOSPITAL