

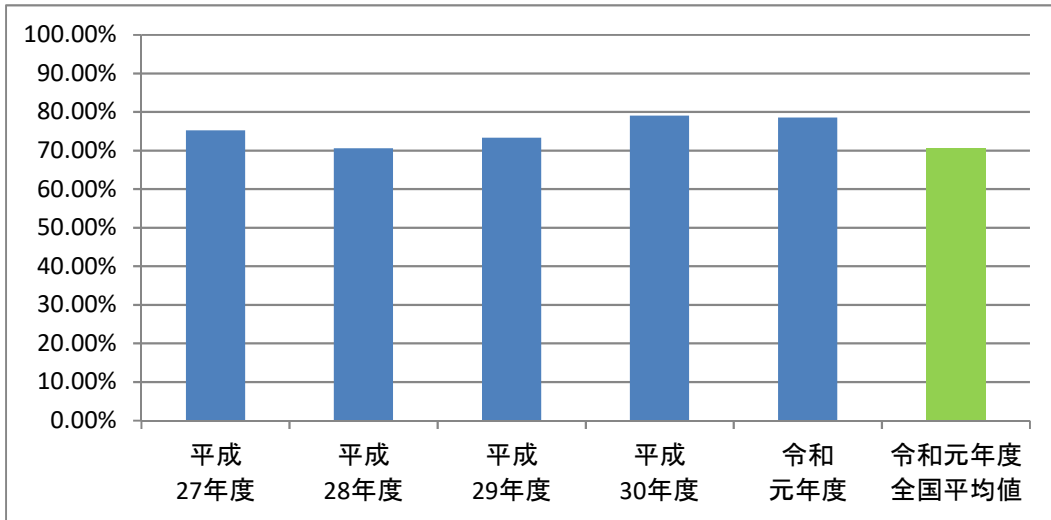
63.病床稼働率(精神病床)

項目の解説

精神病床の運用に関する効率性を表す指標です。ただし、急性期医療を担うために、救命救急センター機能における空床確保も含め、常に利用可能な病床を提供する必要もあるため、値の解釈には注意が必要です。

当院の実績

平成 27年度	平成 28年度	平成 29年度	平成 30年度	令和 元年度	令和元年度 全国平均値
75.20%	70.59%	73.30%	79.08%	78.55%	70.70%



全国平均値は国立大学附属病院の平均値です。

定義

各年度ごとの精神病床における病床稼働率です。以下の式で算出します。
病床稼働率 = (「入院患者延数」 ÷ 「延稼働病床数」) × 100

